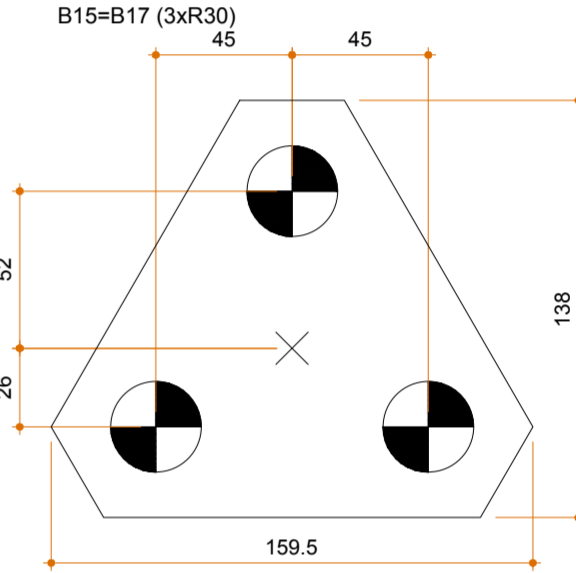
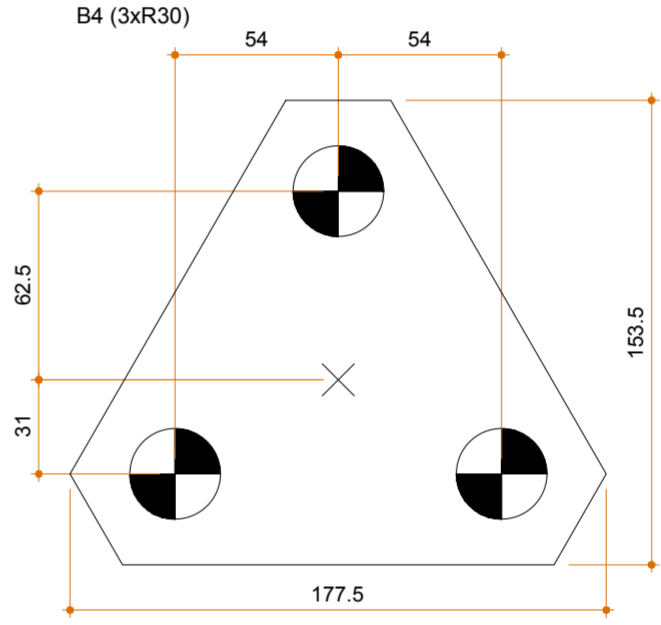
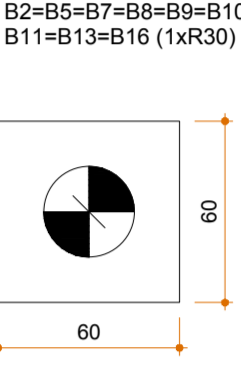
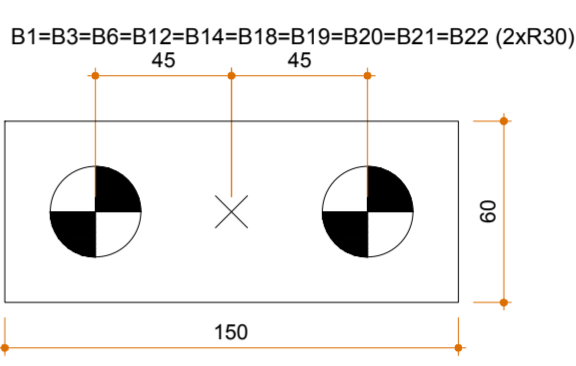
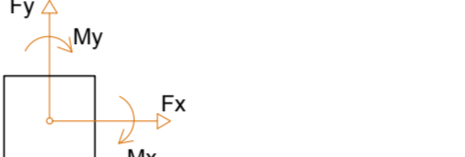
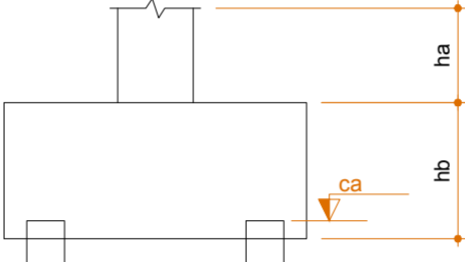


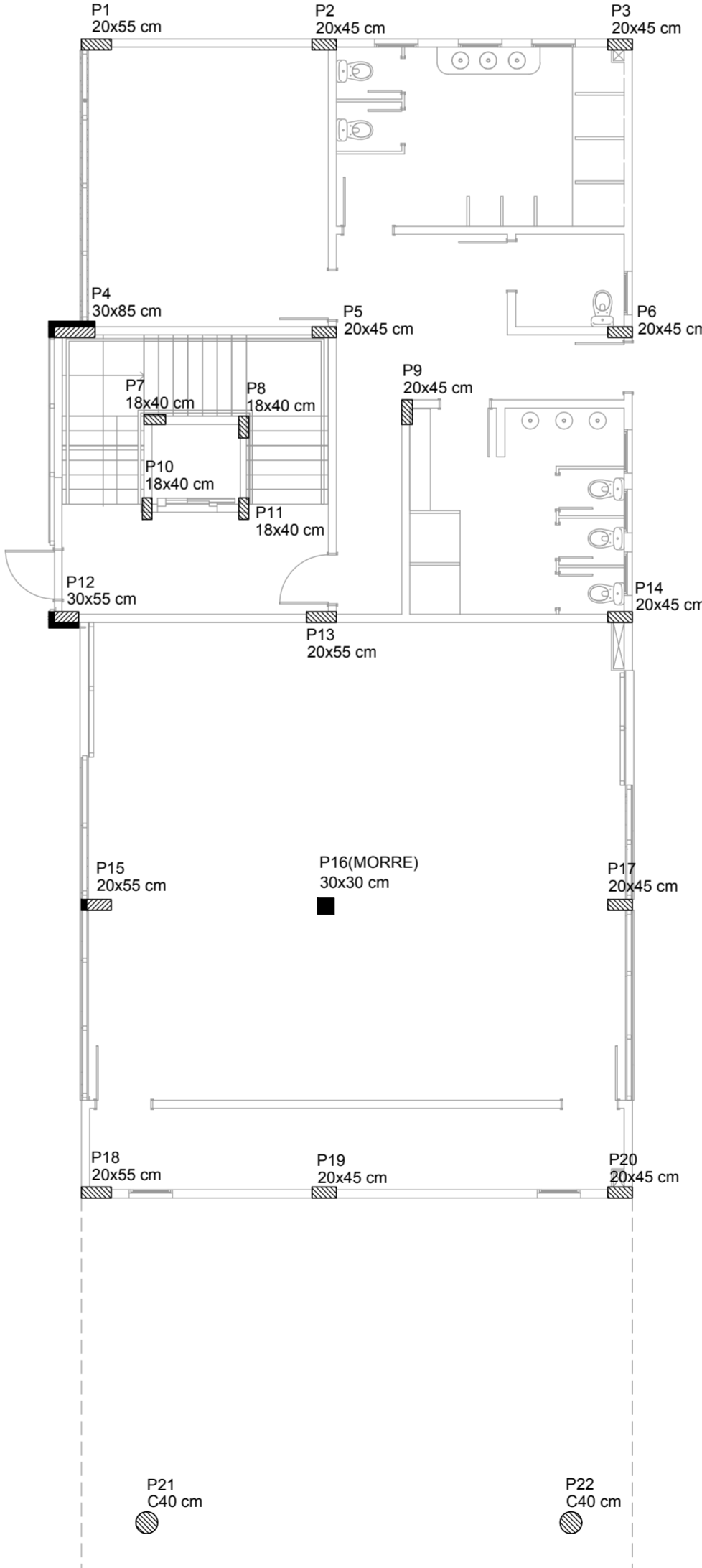
Nome	Seção (cm)	X (cm)	Y (cm)	Pilar				Fx (tf)	Fy (tf)	Fundação			h1 / hb (cm)	ne	Bloco	
				Carga Máx. (tf)	Carga Min. (tf)	Mx (kgf.m)	My (kgf.m)			Lado B (cm)	Lado H (cm)	h0 / ha (cm)			Estaca	Base tub. (cm)
P1	20x55	17.50	2823.17	24.1	12.9	100	3500	1.0	0.8	150	60	100	55	2	R30	-140
P2	20x45	437.50	2823.17	41.9	31.3	300	2300	2.2	0.4	60	60	100	55	1	R30	-140
P3	20x45	982.50	2823.17	30.3	21.6	100	3300	2.9	0.7	150	60	100	55	2	R30	-140
P4	30x85	27.50	2298.17	54.4	32.5	3500	21100	8.7	2.8	177	154	100	80	3	R30	-165
P5	20x45	437.50	2293.17	78.9	56.9	1300	2400	2.1	2.3	60	60	100	55	1	R30	-140
P6	20x45	982.50	2293.17	55.8	42.3	1000	2800	1.9	1.6	150	60	100	50	2	R30	-135
P7	18x40	125.00	2132.17	33.8	14.7	600	3000	3.5	0.8	60	60	100	55	1	R30	-190
P8	18x40	289.00	2118.17	37.9	12.5	2400	700	0.9	2.7	60	60	100	55	1	R30	-190
P9	20x45	590.00	2145.67	25.1	16.9	1700	700	0.9	0.8	60	60	100	55	1	R30	-140
P10	18x40	111.00	1968.17	36.6	19.2	2600	200	0.2	3.1	60	60	100	55	1	R30	-190
P11	18x40	289.00	1968.17	37.8	10.6	2400	200	0.2	2.7	60	60	100	55	1	R30	-190
P12	30x55	42.50	1763.17	54.4	37.8	2700	7600	7.2	3.9	150	60	100	60	2	R30	-145
P13	20x55	432.50	1768.17	93.8	74.8	400	4000	2.6	0.7	60	60	100	55	1	R30	-140
P14	20x45	982.50	1768.17	63.8	48.7	800	4200	4.4	0.8	150	60	100	55	2	R30	-140
P15	20x55	17.50	1238.17	79.0	64.2	900	5300	4.7	0.9	159	138	100	60	3	R30	-145
P16	30x30	440.03	1235.67	17.5	12.4	1400	2400	3.4	1.6	60	60	100	55	1	R30	-140
P17	20x45	982.50	1238.17	74.4	61.5	800	3900	3.8	0.9	159	138	100	60	3	R30	-145
P18	20x55	17.50	708.17	52.6	35.6	700	3800	1.1	0.9	150	60	100	65	2	R30	-150
P19	20x45	437.50	708.17	81.9	64.8	1000	3000	2.4	1.5	150	60	100	70	2	R30	-155
P20	20x45	982.50	708.17	59.7	45.4	600	3600	3.0	0.8	150	60	100	65	2	R30	-150
P21	C40	110.00	100.00	39.1	32.3	4600	5300	2.2	1.8	150	60	100	65	2	R30	-150
P22	C40	891.62	100.00	37.6	31.0	4300	5700	2.3	1.7	150	60	100	65	2	R30	-150

Estacas			
Simbologia	Nome	d (cm)	Quantidade
	R30	30.00	38



## LEGENDA DOS BLOCOS

ESCALA 1:100



1	Revisão 01 - Mudança na Escada	07/2017	RCB
0	Emissão Inicial	06/2017	RCB
Revisão	Descrição	Data	Responsável
<div><div>AMFRI - ASSOCIAÇÃO DOS MUNICÍPIOS DA REGIÃO DA FOZ DO RIO ITAJAÍ Rua Luiz Lopes Gonzaga, nº 1655 - Bairro São Vicente - Itajaí-SC - CREA/SC nº 050968-0</div></div>			
<div><div>Estado de Santa Catarina BOMBEIRO MILITAR DE SANTA CATARINA</div></div>			
<div>Data Junho/2017</div>	<div>Projeto ESTRUTURAL AMPLIAÇÃO DO 7º B.B.M EM ITAJAÍ</div>	<div>Conteúdo da folha Planta de locação</div>	
<div>Escala Indicada</div>	<div>Local Av Sete de Setembro, 1878 Bairro Fazenda - Itajaí</div>	<div>Estatística Área a construir: 870,90m²</div>	
<div>Arquivo -</div>	<div>7º Batalhão de Bombeiro Militar em Itajaí / SC</div>		<div>Projeto</div>
<div>Desenho Rafael B.</div>	<div>Rafael Calistro Borba Eng Civil - CREA SC 093.243-9</div>		
<div>ART -</div>	<div>Comandante do 7º B.B.M.</div>		
<div>Folha 01/21</div>			